

MEMÒRIA 2023



Estel de Llevant
Salut mental



ÍNDEX

Qui som?	2
Programes i serveis	7
Aspectes destacables 2023	24
Equip professional	30
Aliances	31
Transparència econòmica	42

QUI SOM?

La Fundació Estel de Llevant és una entitat sense ànim de lucre que treballa per promocionar la Salut Mental en els municipis de les comarques del Pla i Llevant de Mallorca.

MISSIÓ

La raó de ser d'Estel és acompanyar amb calidesa a les persones per preservar i millorar la seva salut mental:

- Empoderant a les persones usuàries i les seves famílies.
- Promovent el seu desenvolupament personal, social i emocional per viure una vida digna.
- Visibilitzant i rompent barreres cap a la salut mental.
- Impulsant una societat saludable.

VISIÓ

La nostra visió pels propers anys és: obrim el nostre univers... més que mai. I per aconseguir-la desenvoluparem les 4 següents grans línies de treball:

1.- **Model d'atenció.** Desenvoluparem un *Estil Estel* amb els eixos: acompanyar, menys medicació i més amor, amb el cor, autogestió, ciutadans de ple dret, empoderar...i més.

2.- **Autofinçament.** Ens permetrà tenir independència i poder diversificar serveis i prestacions no contemplades a les carteres de serveis actuals, independentment d'aspectes com la certificació de discapacitat i altres requisits excoents dels serveis actuals.

3.- **Investigació i innovació.** Recercarem nous models i formes d'atenció i posarem en valor els resultats d'allò que feim.

4.- **Feina amb i a la comunitat.** Tendrem més presència i obertura a la comunitat, potenciant la integració, la prevenció, la difusió, la visibilització i la conscienciació.

VALORS

Respecte a l'atenció a les persones.

Empoderament: acompanyam les persones potenciant la seva participació activa, els seu dret a escollir i la seva autonomia. La persona participant és la protagonista de la seva vida.

Horitzontalitat: promovem una escolta activa i l'equilibri de poder en les relacions amb les persones ateses.

Dignitat: estam compromesos amb les persones i amb el respecte i defensa dels seus drets.

Tracte excel·lent, afectuós i respectuós: tractam a les persones amb empatia, comprensió, calidesa, proximitat i accessibilitat.

Potenciació de la **salut mental** front a la malaltia.

Respecte a la nostra actuació com **organització**.

Transparència en la nostra activitat: en la prestació de serveis, la gestió econòmica, fiscal i legal i la gestió dels recursos.

Confiança: generam seguretat en els nostres grups d'interès.

Comportament ètic i honestat en les actuacions que realitzam.

Compromís amb la **igualtat de gènere**, vetllant per que totes les persones tinguin els mateixos drets, beneficis, igualtat d'oportunitats i siguin tractades amb el mateix respecte en tots els aspectes de la vida.

Qualitat i eficiència: treballam per la millora continua en tot allò que feim.

Obertura: estam oberts al món i a la comunitat, a formes de ser, de fer i de pensar.

Innovació: potenciam nous serveis i noves formes de fer, així com les millors pràctiques en la prestació de serveis i la realització dels nostres processos.

Treballen equip i en xarxa com eix fonamental de la nostra feina. Tots i totes aportam: professionals interns i externs, persones usuàries i famílies, voluntariat i comunitat.

Motivació de les i els professionals en la realització de les seves tasques, propiciant un clima de diàleg, proper i amb sentit de l'humor.

Compromís amb la **protecció del medi ambient**, fent prevenció de la contaminació i adaptant les nostres actuacions a la minimització dels nostres impactes ambientals negatius.

XIFRES



47%
Dones



352

Participants en els serveis
i programes d'Estel de Llevant



53%
Homes

4,7



grau de satisfacció sobre 5

PREMIS

2011 Premi Solidaritat de l'Institut Mallorquí d'Afers Socials.

2013 Medalla d'Or d'Honor i Gratitude del Consell de Mallorca.

2016 "A d'Or" de l'Associació Cultural S'Agrícola de Manacor.

2016 Premi Solidarios de la ONCE.

2022 Premi Salut d'Onda Cero.

2022 Infusió "Dona" producte agroecològic de l'any de l'Associació de la Producció Agrícola Ecològica de Mallorca.

2022 Premi Innovació Social de l'IMAS a T'Estim.

2023 Premio Carrefour Transició Alimentària a T'Estim

2024 Premi Ara Balears 2024 a Estel de Llevant

PROGRAMES I SERVEIS

SERVEI DE REHABILITACIÓ COMUNITÀRIA (CENTRE OCUPACIONAL)

Servei d'atenció diürna orientat a la inserció social i/o laboral de persones amb diagnòstic de salut mental, amb una atenció personalitzada per la realització d'activitats de la vida diària, així com pel desenvolupament d'habilitats encaminades a assolir la màxima autonomia possible.

El servei ofereix activitats individuals i grupals de diferents tipus (acompanyament psicosocial, tallers prelaborals, formació, activitats comunitàries, esportives, etc.) per potenciar el benestar i la inclusió social. La persona pot optar a un itinerari d'inserció laboral que inclou preparació per la incorporació al món laboral, acompanyament i suport en la recerca i el manteniment del lloc de feina.

En tots els casos es fa un acompanyament individualitzat amb un tracte respectuós i càlid per part d'un/a professional referent amb qui s'elabora conjuntament un pla de treball amb uns objectius adaptats a la seva necessitat i demanda i les intervencions necessàries per assolir el màxim d'autonomia.

Aquest suport es pot oferir tant en el centre com en altres espais comunitaris, laborals i/o formatius, de dilluns a divendres excepte festius.



**Govern de les
Illes Balears**

Conselleria de Famílies
i Afers Socials

SERVEI DE REHABILITACIÓ COMUNITÀRIA (CENTRE OCUPACIONAL)



126

participants

persones en
itinerari laboral

57

48

persones que
han fet feina

38

al CEO

10

a empresa
ordinària

4,45



grau de satisfacció sobre 5

SERVEI D'ORIENTACIÓ PROFESSIONAL

Des de 3 Salut Mental i des de les entitats que l'integren es recolza la inserció laboral dins l'empresa ordinària de persones afectades per a una malaltia mental.

El programa SOIB Concertació Servei d'Orientació Professional, promogut pel SOIB i amb el finançament del Fons Social Europeu Plus (FSE+), s'ha dut a terme durant el mes de març del 2023 i amb la finalització al febrer del 2024.

El servei d'inserció laboral parteix d'una metodologia que treballa amb les competències i potencialitats de la persona a partir de les quals es busca garantir la millor integració al món laboral, així com també garantir un perfil amb competències per a l'empresa.

Es tracta d'un servei d'orientació laboral que acompanya i dona suport a la inserció de persones amb trastorn mental greu. El Servei està finançat i no té cost per a les empreses ni per a les persones usuàries.

Destacar també que durant aquesta convocatòria s'han signat un total de 32 nous convenis de col·laboració amb entitats i empreses de la zona, afavorint així la possibilitat d'inserció de les persones que formen part del nostre programa

soib
formació
i ocupació



Unió Europea

europa 
inverteix en el teu futur

Fons Social Europeu

SERVEI D'ORIENTACIÓ PROFESSIONAL



30

Dones



82

participants



52

Homes



4,53



grau de satisfacció sobre 5

FORMACIÓ DUAL

Es tracta d'un servei que alterna formació i treball i que té com a objectiu principal millorar l'ocupabilitat de les persones amb la qualificació i experiència professional per a que puguin assolir les seves metes de vida.

El servei ofereix formació especialitzada en jardineria i vivers, amb orientació a l'agroecologia, així com treball per a obtenir una experiència professional de qualitat que afavoreix l'accés al món laboral amb garanties d'èxit. A més, s'inclouen continguts habilitats socials que facilitin el desenvolupament personal, comunitari i laboral.

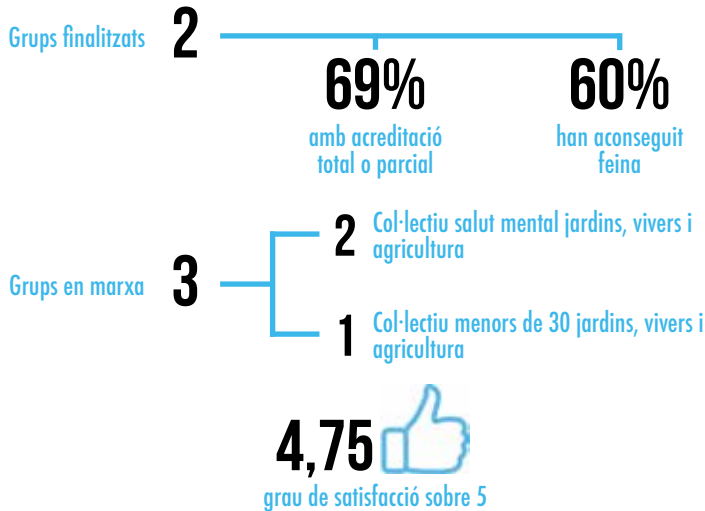
Es duen a terme dues formacions de Nivell I, per a persones amb diagnòstic de salut mental i una altra de Nivell II, per a joves.

FORMACIÓ DUAL



54

participants



SERVEI DE SUPORT SOCIOEDUCATIU COMUNITARI

El servei de suport a l'habitatge és un servei socioeducatiu que promou l'autonomia i la independència de les persones amb discapacitat amb diagnòstic de salut mental greu que requereixen de suport en les àrees de la vida personal i social mitjançant intervencions i aprenentatges que permetin a les persones participants l'activació i connexió amb els recursos comunitaris.

L'objectiu general és millorar la qualitat de vida de les persones participants, el desenvolupament i permanència en el propi habitatge i la integració social en l'entorn comunitari.



**Govern de les
Illes Balears**

Conselleria de Famílies
i Afers Socials

SERVEI DE SUPORT SOCIOEDUCATIU COMUNITARI



- 2 Persona, baixa per derivació d'un altre recurs.
- 2 Canvi de domicili
- 5 Baixa per falta d' idoneïtat del servei.
- 4 baixa voluntària
- 8 baixa positiva, en aconseguir tots els objectius previstos en el PT
- 1 Defunció



HABITATGE SUPERVISAT

El servei consisteix en un habitatge integrat a la comunitat en el que conviuen persones amb discapacitat associada a un diagnòstic de salut mental que necessiten supervisió i suport en les activitats bàsiques de la vida diària, constituint-se en el seu domicili habitual.

Al servei s'hi duen a terme prestacions completes de caràcter residencial, proporcionant els serveis següents: allotjament, acolliment i convivència, manutenció, atenció a la salut i a la seguretat de la llar, foment dels hàbits d'autonomia personal, activitats de la vida diària, programes d'autodirecció, activitats de benestar, foment de les relacions interpersonals i socials i foment de l'oci, del lleure i de la utilització dels recursos comunitaris.

La intensitat dels suports s'adapta a les necessitats de cada persona i el servei es presta cada dia de la setmana, durant 365 dies l'any.



**Govern de les
Illes Balears**

Conselleria de Famílies
i Afers Socials

HABITATGE SUPERVISAT



4

Dones



14

participants



10

Homes

2

alta positiva
per capacitat de
viure de forma
autònoma

1

alta voluntària
a petició de la
persona usuària

1

trasllat a una
unitat del servei
a Palma, on viu
la seva tutora

5



grau de satisfacció sobre 5

CENTRE ESPECIAL D'OCUPACIÓ

Empresa social pel foment de la inserció sociolaboral de persones amb discapacitat per salut mental oferint llocs de treball en la seva plantilla. Les dues línies principals d'activitat són:

- Serveis de manteniment i neteja de espais públics i privats, tasques i treballs de caràcter mediambiental, serveis d'atenció a les persones, etc.

- Projecte d'elaboració d'infusions i tes ecològics sota la denominació comercial de T'Estim, que inclou la finca on es cultiven les plantes aromàtiques i medicinals i l'obrador on s'elaboren les infusions.

El servei ofereix integració en un lloc de feina que permet la capacitació en les competències laborals i personals en un context de productivitat per accedir al mercat laboral, comptant amb el suport i acompanyament de professionals especialitzats en les tasques a desenvolupar i de l'àmbit social, educatiu i psicològic.

CENTRE ESPECIAL D'OCUPACIÓ



26
Dones



66
participants



40
Homes



79%
persones amb
certificat de
discapacitat

94%
contractes
indefinitos

4,33 
grau de satisfacció sobre 5

T'ESTIM

És un projecte social que neix amb la voluntat de conscienciar, mitjançant el te i les infusions ecològiques cultivades a la nostra finca de Sa Vall de la Nou i elaboradores al Viver Bio de Manacor, de la importància d'estimar i cuidar la nostra salut mental. A més, aquesta iniciativa permet crear llocs de feina per a persones amb trastorn mental i està vinculat a projectes formatius en jardineria, agricultura i viverística.

Els valors principals de les nostres infusions és que són ecològiques (tant els nostres cultius com l'obrador estan certificats pel CBPAE), de kilòmetre zero i amb caràcter social.

T'ESTIM



5

persones treballadores



100%

amb contracte indefinit

293

clients

3.827 KG

de planta fresca
recollida

19.340

capses d'infusions i
tes produïdes

ATENCIÓ A LES FAMÍLIES

Des del reconeixement del paper que juga la família com a part de la vida de la persona amb patiment psíquic, el Servei d'Atenció a les Famílies te la vocació d'acompanyar-les en el seu procés des de la participació i la col·laboració, amb els següents objectius:

- Afavorir l'enfortiment i el desenvolupament de xarxes de suport familiar, social i comunitari.
- Oferir tot un conjunt d'actuacions encaminades a l'acompanyament, al benestar i a l'empoderament com a familiars.

El servei ofereix:

1. Atenció individualitzada a les famílies, dirigida a oferir un espai de suport i acompanyament per tractar les necessitats i dificultats del nucli familiar i promoure relacions familiars que acompanyin la recuperació.

2. Atenció en grup (Grups Multifamiliars i Grups d'Ajuda Mútua), formats per persones que es reuneixen periòdicament per compartir experiències, necessitats i reflexions des de la validació i la comprensió.

3. Formació i tallers. Activitats per ampliar el coneixement en salut mental i altres temàtiques d'interès, per millorar les estratègies d'afrontament i acompanyar les famílies per desenvolupar habilitats que millorin el clima i el suport familiar.

4. Activitats d'Oci i Respir, amb les que volem facilitar la realització d'activitats d'oci i de respir familiar.



Fundació "la Caixa"



CaixaBank

ATENCIÓ A LES FAMÍLIES



113

Dones



113

famílies

193

persones



80

Homes

Atenció
psicoterapèutica
permanent

47 famílies
108 persones

2 Tallers per a
famílies

"Cavalles per la
inclusió"
32 persones

"WhatsUp!"
294 persones

3 Grups d'Ajuda
Mútua

20 persones

2 Oci i respir
familiar

60 persones

2 Activitats amb
perspectiva de
gènere

19 persones

2 Grups
Multifamiliars

35 famílies
72 persones

2 Accions
formatives

21 persones

4,70



gra de satisfacció sobre 5

ASPECTES DESTACABLES 2023

MODEL D'ATENCIÓ DE 3 SALUT MENTAL

ELS DRETS I LES PERSONES AL CENTRE

Les entitats que formam 3 Salut Mental treballam des de l'any 2019 en l'estudi, la organització i la implantació d'un nou model d'atenció que té com a principal objectiu posar els drets i els ciutadans i les ciutadanes al centre, millorant la seva qualitat de vida i la de les seves famílies.

No podem seguir treballant des del concepte de “necessitats” sinó que hem de treballar per avançar cap a la defensa dels drets i la dignitat de les persones més vulnerables de la societat, aconseguint l'autonomia necessària per a poder prendre les seves pròpies decisions i mantenir el control de la seva vida.

Aquest model d'atenció està fonamentat en tres grans models teòrics, que constitueixen el coneixement més actualitzat en el camp de la salut mental i

des dels que s'han desenvolupat els valors, les idees i els principis que ens orienten en la nostra intervenció diària:

- El model de recuperació.
- El model sistèmic.
- El model comunitari.

D'aquests models i les experiències que se'n deriven arrel del món, es desprenen els següents principis orientadors de la nostra intervenció.

- Drets en salut mental
- Atenció individualitzada
- Dignitat de la persona
- Participació
- Empoderament
- Prevenció i millora de la qualitat de vida
- Visió positiva i optimista
- Perspectiva integradora i holística

Aquests principis s'articulen a través de l'acompanyament professional i el suport a itineraris personals individuals que pivoten sobre les següents idees força:

1. *Dialogisme.*

a) Es treballa per a promoure el diàleg i el debat sobre els problemes de les persones que pateixen i les seves famílies i entorns.

i.No autoritarisme: relació basada en el respecte mutu i l'horitzontalitat.

ii.Co-responsabilitat entre la persona participant i la professional en la presa de decisions.

b) Participació en primera persona.

i.El projecte de vida com a eix vertebrador de l'itinerari individual, amb la qualitat de vida com aspiració de la persona.

ii.Agents de suport mutu.

iii.Grup de persones expertes per experiència.

c) Veu a tota la xarxa: totes les veus son escoltades, els entorns i la comunitat de les persones estan presents en el procés.

2. *Perspectiva de gènere:*

Tenir en compte els malestars de gènere provinents del sistema heteropatriarcal, evitant la perpetuació de models masclistes.

3. *Serveis sensibles a*

Al trauma de les persones i de les seves experiències vitals, evitant la retraumatització i creant espais segurs.

Aquestes idees força s'estan treballant per la seva implantació per part d'un equip constituït per persones altament involucrades dels diferents serveis de les entitats de 3 Salut Mental, el Grup Impulsor del Model d'Atenció, al que s'inclouen professionals i persones expertes per experiència.

IGUALTAT DE GÈNERE

A l'any 2023 s'han desenvolupat les següents actuacions:

- Grup de mares setmanal de gener a juny.

- Jornada d'informació al personal sanitari sobre els recursos per a la detecció i l'atenció de la violència masclista organitzat per IB Dona a l'Hospital de Manacor (febrer 2023).

- Taller amb Ennigul-Art per fer el mural "La nostra existència és la resistència" per exposar a la Fira de la Dona de Manacor (febrer-març de 2023).

- Participació a la III Fira de la Dona de Manacor (04/03/2023) amb l'exposició del mural cooperatiu.

- Participació a la "Marxa per la igualtat" organitzada per la Llar de Manacor (09/03/2023) amb lectura de manifest elaborat a l'espai de reflexió del servei ocupacional i visita de l'exposició fotogràfica "Abric i coratge" de na Núria Sánchez.

- Entrevista al programa de ràdio del servei ocupacional a n'Antònia Matamalas activista del col·lectiu feminista Dones de Llevant (març 2023).

- Xerrada al grup de joves de Formació Dual estratègics d'Estel de Llevant (març 2023).

- Campanya del 8 de març pel Dia Internacional de la Dona. Campanya per xarxes socials realitzada conjuntament amb 3 Salut Mental.

- Elaboració del Protocol d'Actuació de Violències Masclistes.

- Participació en el Pla d'Igualtat de l'entitat amb reunions mensuals del Comitè d'Igualtat on hi participen dues professionals del servei ocupacional.

- Campanya a xarxes socials conjunta amb 3Salut Mental del 25N en contra de les violències masclistes.

- Projecció del documental "Bailar la locura" (història de 3 dones amb diagnòstic psiquiàtric i 3 ballarines) i col·loqui amb alumnes del IES Mossèn Alcover, públic en general, directora, actriu, activista i professional del servei ocupacional al multicines de Manacor (27 i 28/04/2023)

- Facilitar, en la mesura de lo possible, l'elecció dels treballadors del seu horari de treball, les reduccions de jornada i els

períodes de vacances per a possibilitar la conciliació familiar.

- Formació en procediments penals en violència de gènere (30/05/2023 i 06/06/2023).

- Formació en noves masculinitats (15/06/2023) pels homes treballadors de la Fundació Estel de Llevant i creació del grup d'homes com a taller grupal del servei ocupacional.

- Formació en l'atenció professional a víctimes de violència masclista (10, 18 i 25/05/2023 i 15/06/2023).

- Elaboració del qüestionari de

perspectiva de gènere pels treballadors/es de 3 Salut Mental (setembre-octubre de 2023).

- Formació en perspectiva de gènere (19 i 20/10/2023).

- Participació i co-organització de la II Jornada de IB Dona sobre violència masclista i salut mental a la seu d'Estel de Llevant (novembre 2023)

- Formació en perspectiva de gènere en les organitzacions (30/11/2023).

- Inici del grup de dones i del grup d'homes al servei ocupacional (novembre 2023).

OFICINA DE PROJECTES

Enguany hem inaugurat l'oficina de projectes a la Fundació Estel de Llevant, un òrgan que s'encarrega de la gestió dels projectes des de totes les seves fases, fins el tancament dels mateixos. Amb la col·laboració de R2 Innovación, una empresa assessora i d'acompanyament en aquest procés, l'oficina de projectes va experimentar una fase de construcció i desenvolupament durant el 2023.

L'objectiu de l'oficina és millorar l'abast

d'àmbits i la qualitat de l'acompanyament a les persones participants, la promoció de la salut mental i la consolidació i posicionament de l'entitat al teixit empresarial de les Illes Balears. Des de l'oficina es treballen projectes de contingut estrictament social, però també es coordinen projectes que tenen un caire més relacionat amb l'empresa social i la innovació.

Per l'any 2023 es varen presentar 12 projectes, dels quals es varen aprovar un total de 7.

RED ISEM. JORNADES I PROJECTES

La col·laboració amb REDISEM s'ha reflectit en dos accions clau:

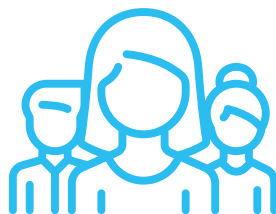
-Celebració de les jornades «Personas y derechos: el alma de la atención en salud mental», que varen reunir a entitats de tota Espanya que hi participen i col·laboren amb Redisem. A aquestes jornades es varen lligar els drets reconeguts en la convenció dels Drets de les persones amb discapacitat amb la feina de 3SalutMental dels darrers anys. Es va mostrar i compartir la nostra tasca per garantir l'exercici d'aquests drets i proposar activitats que assegurin la plena recuperació de les persones, construint projectes vitals significatius i una vida plena.

Es varen realitzar activitats participatives de presentació de serveis o projectes d'interès que ja s'executen a les entitats de 3SM: Formació Dual, Casa Violeta els projectes d'emprenedoria o aprofundiment en el model d'atenció. A més de visita a 3 Glops i tota una jornada de presentació del model actual i les perspectives de futur de les entitats de 3SM.

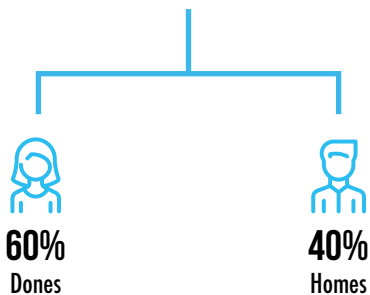
Per altra banda, l'entitat participa en reunions i activitats per intercanvi de bones pràctiques.

-Participació activa el projectes compartits: aquesta col·laboració d'Estel amb ISEM es va reflectir amb el projecte Sostenible ISEM, que va permetre realitzar una tasca intensa de comercialització i difusió dels productes de T'Estim. Aquest projecte continuarà a l'any següent i l'estratègia es augmentar el nivell de participació conjunta per enfortir les entitats que treballen per a la salut mental.

EQUIP PROFESSIONAL



70



4,34 
grau de satisfacció sobre 5

ALIANCES

3 SALUT MENTAL



3 Salut Mental és l'aliança de tres entitats socials amb un paper fonamental des de fa més de dues dècades en l'atenció a persones amb un trastorn de salut mental a Mallorca: Gira-Sol, Estel de Llevant i Fundació Es Garrover.

Des de 2014 sumam experiència i coneixements, i impulsam iniciatives innovadores per a fomentar la inserció sociolaboral i donar més visibilitat a aquest col·lectiu amb projectes com Tres Glops i Obertament Balears.



FEDERACIÓ DE SALUT MENTAL

La Federació d'Entitats i Serveis de Salut Mental de Mallorca, formada per la Fundació Es Garrover, Gira-Sol, Estel de Llevant, Deixalles Calvià, GREC (Palma) i Fundació Demà, uneix esforços per a la defensa dels interessos de les persones usuàries i els seus familiars, amb els objectius de coordinar recursos, gestionar interessos comuns de les entitats, unificar criteris i estratègies per al col·lectiu de salut mental.



RED ISEM

Des de 2022 Estel de Llevant forma part d'ISEM, una associació no governamental i sense ànim de lucre constituïda per diverses entitats com a xarxa per a la promoció i inclusió social de persones amb malaltia mental.

Treballa per a la integració social i laboral de persones en risc d'exclusió social, especialment per problemes de salut mental i agrupa fundacions, associacions i altres entitats tant públiques com privades, d'àmbit estatal i regional, per a fer possible la trobada i cooperació entre elles.

ES + SALUD MENTAL



És una Associació de Centres Especials d'Ocupació espanyols, específics del col·lectiu de salut mental i sense ànim de lucre. Actualment compta amb 33 entitats associades, amb 50 centres especials d'ocupació, a 15 comunitats autònomes, i representa a més de 3.100 persones amb trastorn mental greu contractades en els esmentats centres a tot el territori nacional.

CERMI



El CERMI és la plataforma de trobada i acció política de les persones amb discapacitat constituït per les principals organitzacions estatals de persones amb discapacitat, vàries entitats adherides d'acció sectorial i 19 plataformes autonòmiques, que agrupen més de 8.000 entitats, entre les quals participa Estel de Llevant.

ALIANCES OPERATIVES

ASSOCIACIÓ DE VARIETATS LOCALS



L'entitat treballa per a la recuperació de les varietats locals d'hortalissa, llegums, cereals i fruiters, així com dels coneixements pagesos que hi van associats. Estel de Llevant col·labora mitjançant la reproducció, extracció i ensobrat de diferents llavors, gràcies a que aporta un valor per l'aprenentatge a la Formació Dual.



APAEMA

APAEMA (Associació per la producció agrària ecològica de Mallorca) és una associació sense ànim de lucre que va constituir-se el juny de 2006 a partir de la proposta dels agricultors i elaboradors ecològics de Mallorca amb la meta principal de disposar d'una plataforma per a la defensa i el foment de l'Agricultura ecològica i l'agroecologia. Estel de Llevant ha contribuït al foment d'aquestes pràctiques amb l'oferiment d'espais de formació i participació en alguns esdeveniments, com la fira ecològica de Porreres.

MARTA AGUILÓ MARTÍ

Servei d'informació i assistència jurídica amb un descompte sobre els preus habituals, dirigit a persones participants.

ISIM



L'Institut de Salut Integrativa de Mallorca és una entitat dedicada a la prestació de serveis relacionats amb la salut integral amb un preu de consulta individual reduït.

DENTISTAS SOBRE RUEDAS



Es disposa d'un conveni pel qual les persones participants d'Estel de Llevant es poden beneficiar de descomptes en els tractament d'ortodòncia i endodòncia.



MESSALUT INTEGRAL

El conveni signat inclou preus reduïts per les persones participants a les següents prestacions: medicina general, podologia general, quiropòdies, traumatologia i fisioteràpia.

GABRIEL SUÑER LLITERAS

Consulta d'osteopatia i fisioteràpia a preus adaptats a les persones participants.

EMPRESSES COL-LABORADORES

Durant l'any 2023 hem col·laborat amb més de 32 empreses des d'Estel de Llevant, que han afavorit la inserció laboral de les persones participants.

1. Ajuntament de Lluçmajor.
2. Cala Millor, Nou SL
3. Cerdà Obrador Alimentació SL
4. Club de Golf Son Servera
5. Fundació Hope
6. Fundació Trobada
7. Els fillos d'Artà
8. Hipotels Mediterráneo Club Anluga SA
9. Inama Levante
10. Irene Llull Vila, Gestió de Projectes
11. Jumari, SA
12. Peixateria Santa Maria
13. Projecte Home Balears
14. Rafa Nadal Academy

15. Said, SA
16. Serveis Socials de l'Ajuntament de Felanitx
17. Serveo SA
18. Sicon Ibiphone, SL
19. T'Estim
20. Planters i ornamentals Nicolau
21. Zones Verdes SL
22. Productes d'horta Adover SAT
23. Vivers Ca'n Robí
24. Vivers Ca'n Juanito
25. Jarma Jardineria Mallorquina
26. Vivers Llabrés.
27. Floristeria Mimosa
28. Feines per el camp
29. Eco Sa Teulera
30. Vivers Santa Maria
31. Ca Na Càndila
32. Hermanos Llabrés

ORGANITZACIONS I ENTITATS COL-LABORADORES

Per altra banda col·laboram i treballam amb diversos finançadors públics i privats que ens permeten poder cobrir drets de les persones.

Aquests han estat:

FINANÇADORS PÚBLICS



Govern de les Illes Balears

Conselleria de Famílies i Afers Socials



Govern de les Illes Balears

Conselleria d'Empresa, Ocupació i Energia

 **IMAS**
Departament de Benestar Social



Conselleria d'Agricultura, Pesca i Medi Natural

Fons de Garantia Agrària i Pesquera

soib
formació i ocupació



FINANÇADORS PRIVATS



TRANSPARÈNCIA ECONÒMICA

PRESSUPOST 2023

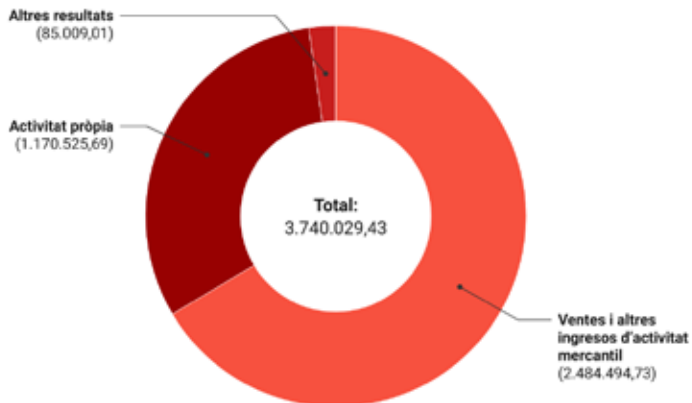
DESPESES 2023

Column 1

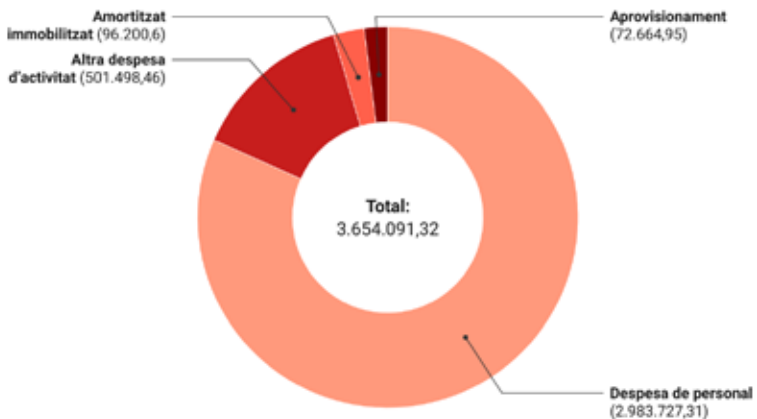
Ingressos	3.740.029
Despeses	3.654.091
Excedent d'activitat	85.938
Operacions financeres	31.028
Excedent	54.909

Creado con Datawrapper

INGRESSOS 2023: 3.740.029€



DESPESES 2023: 3.654.091€





www.esteldellevant.org

Tlf: 971 55 98 91
c/ Fàbrica, 8
Manacor

